

Latitude 3380

Quick Start Guide

Panduan Pengaktifan Cepat

Guía de inicio rápido

Hướng dẫn khởi động nhanh

دليل البدء السريع



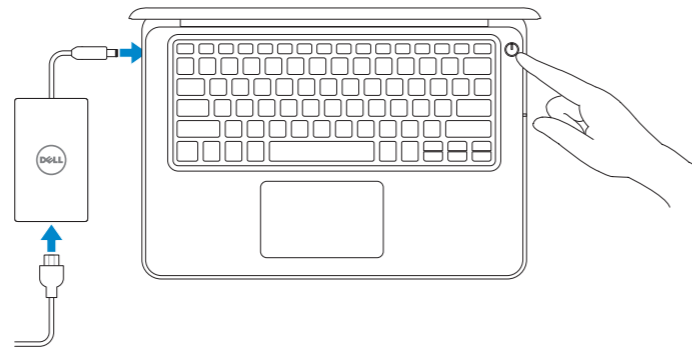
1 Connect the power adaptor and press the power button

Sambungkan adaptor daya dan tekan tombol daya

Conecte el adaptador de alimentación y presione el botón de encendido

Kết nối với bộ chuyển đổi nguồn điện và nhấn nút nguồn

توصيل مهابئ التيار والضغط على زر التشغيل



2 Finish operating system setup

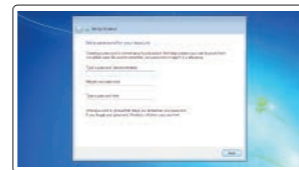
Tuntaskan penataan sistem operasi

Finalice la configuración del sistema operativo

Kết thúc thiết lập hệ điều hành

إنهاء إعداد نظام التشغيل

Windows 7



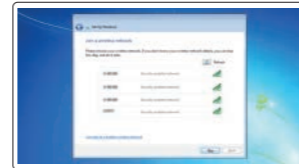
Set a password for Windows

Atur kata sandi untuk Windows

Establezca una contraseña para Windows

Cài mật khẩu cho Windows

إعداد كلمة المرور لنظام Windows



Connect to your network

Sambungkan ke jaringan Anda

Conéctese a una red

Kết nối vào mạng của bạn

التوصيل بالشبكة

NOTE: For SIM card installation instructions, please see the Owner's Manual at Dell.com/support

CATATAN: Untuk petunjuk pemasangan kartu SIM, harap lihat Panduan untuk Pemilik yang ada di Dell.com/support

NOTA: Para obtener instrucciones de instalación de la tarjeta SIM, consulte el manual del propietario en Dell.com/support

GHI CHÚ: Để biết hướng dẫn lắp thẻ SIM, vui lòng xem Hướng dẫn sử dụng tại Dell.com/support

ملاحظة: للحصول على إرشادات تركيب بطاقة SIM، يُرجى الرجوع إلى دليل المالك على Dell.com/support

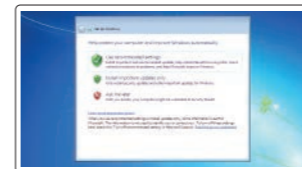
NOTE: If you are connecting to a secured wireless network, enter the password for the wireless network access when prompted.

CATATAN: Jika Anda menghubungkan ke jaringan nirkabel aman, masukkan kata sandi untuk akses jaringan nirkabel tersebut saat diminta.

NOTA: Si se conecta a una red inalámbrica segura, introduzca la contraseña de acceso a la red inalámbrica cuando se le solicite.

GHI CHÚ: Nếu bạn đang kết nối với một mạng không dây bảo mật, hãy nhập mật khẩu để truy cập mạng không dây khi được nhắc.

ملاحظة: في حالة اتصالك بشبكة لاسلكية مؤمنة، أدخل كلمة المرور لوصول الشبكة اللاسلكية عند مطالبتك.



Protect your computer

Lindungi komputer Anda

Proteja el equipo

Bảo vệ máy tính của bạn

حماية الكمبيوتر

Ubuntu

Follow the instructions on the screen to finish setup.

Ikuti petunjuk pada layar untuk menyelesaikan pengaturan.

Siga las instrucciones en pantalla para finalizar la configuración.

Làm theo các hướng dẫn trên màn hình để hoàn tất việc thiết lập.

اتبع الإرشادات التي تظهر على الشاشة لإنهاء عملية الإعداد.

Product support and manuals

Panduan dan dukungan produk
Manuales y soporte técnico de productos
Hỗ trợ sản phẩm và sách hướng dẫn
دعم المنتج والدلائل

Contact Dell

Hubungi Dell | Póngase en contacto con Dell
Liên hệ Dell | Dell الاتصال بـ

Regulatory and safety

Regulasi dan keselamatan | Normativa y seguridad
Quy định và an toàn | ممارسات الأمان والممارسات التنظيمية

Regulatory model

Model regulatori | Modelo normativo
Model quy định | الموديل التنظيمي

Regulatory type

Jenis regulatori | Tipo normativo
Loại quy định | النوع التنظيمي

Computer model

Model komputer | Modelo de equipo
Model máy tính | موديل الكمبيوتر

[Dell.com/support](#)

[Dell.com/support/manuals](#)

[Dell.com/support/windows](#)

[Dell.com/support/linux](#)

[Dell.com/contactdell](#)

[Dell.com/regulatory_compliance](#)

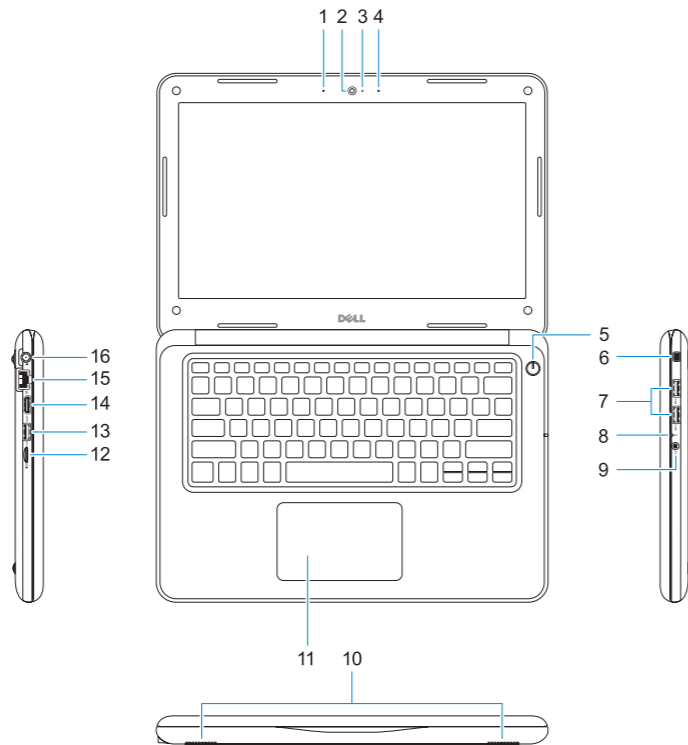
P80G

P80G001

Latitude 3380

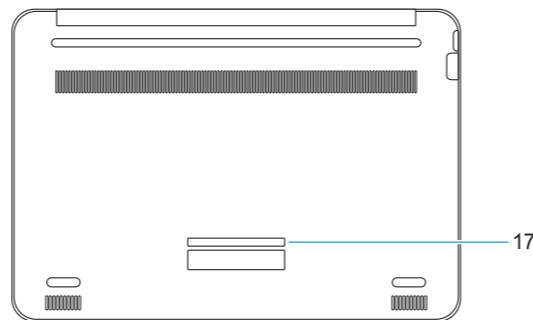
Features

Fitur | Funciones | Tính năng | الميزات



1. Microphone
2. Camera
3. Camera status light
4. Microphone
5. Power button
6. Noble Wedge lock slot
7. USB 3.0 ports
8. Battery status light
9. Universal audio port
10. Speakers

11. Touchpad
12. microSD card reader
13. USB 3.0 port with PowerShare
14. HDMI port
15. Network port
16. Power port connector
17. Service tag label



1. Mikrofon
2. Kamera
3. Lampu status kamera
4. Mikrofon
5. Tombol daya
6. Slot kunci Noble Wedge
7. Port USB 3.0
8. Lampu status baterai
9. Port audio universal

1. Micrófono
2. Cámara
3. Indicador luminoso de la cámara
4. Micrófono
5. Botón de encendido
6. Ranura de bloqueo Noble Wedge
7. Puertos USB 3.0
8. Indicador luminoso del estado de la batería

10. Speaker
11. Panel sentuh
12. Pembaca kartu microSD
13. Port USB 3.0 dengan PowerShare
14. Port HDMI
15. Port jaringan
16. Konektor port daya
17. Label tag servis

9. Puerto de audio universal
10. Altavoces
11. Superficie táctil
12. Lector de tarjetas microSD
13. Puerto USB 3.0 con PowerShare
14. Puerto HDMI
15. Puerto de red
16. Conector del puerto de alimentación
17. Etiqueta de servicio

1. Micrô
2. Camera
3. Đèn trạng thái camera
4. Micrô
5. Nút nguồn
6. Khe gắn khóa chêm Noble
7. Cổng USB 3.0
8. Đèn trạng thái pin
9. Cổng âm thanh đa năng

10. مكبرات الصوت
11. لوحة اللمس
12. قارئ بطاقة microSD
13. منفذ USB 3.0 مزود بـ PowerShare
14. منفذ HDMI
15. منفذ الشبكة
16. موصل منفذ التيار
17. ملصق علامة الخدمة

10. Loa
11. Bàn di chuột
12. Đầu đọc thẻ microSD
13. Cổng USB 3.0 với tính năng PowerShare
14. Cổng HDMI
15. Cổng mạng
16. Đầu nối cổng nguồn
17. Nhãn thẻ bảo trì

1. الميكروفون
2. الكاميرا
3. مصباح حالة الكاميرا
4. الميكروفون
5. زر التيار
6. فتحة قفل Noble Wedge
7. منفذ USB 3.0
8. مصباح حالة البطارية
9. منفذ صوتي شامل



OMG4MXA00

© 2017 Dell Inc. or its subsidiaries

© 2017 Microsoft Corporation.

© 2017 Canonical Ltd.



Printed in China.

2017-01